

Gentofte Rådhus, d. 29. juni 2023

Lynetteholms indflydelse på Gentofte - fra havmiljø til badevand

Morten Holtegaard Nielsen, MSc, PhD
Hydrauliker, oceanograf

MARINE SCIENCE & CONSULTING





Om MHN og MS&C

- Videnskabelig forskning og forskningsbaseret rådgivning
- Hydraulik og fysisk oceanografi
- Tværfaglige, virkelige og anvendte problemstillinger
- Universiteter og forskningsinstitutioner (DK, DE, USA, Grønland osv.)
- Selvstændig siden 2016
- Ansat på DHI A/S i to omgange
- De danske farvandes hydrografi, især Storebælt, Lillebælt og Øresund

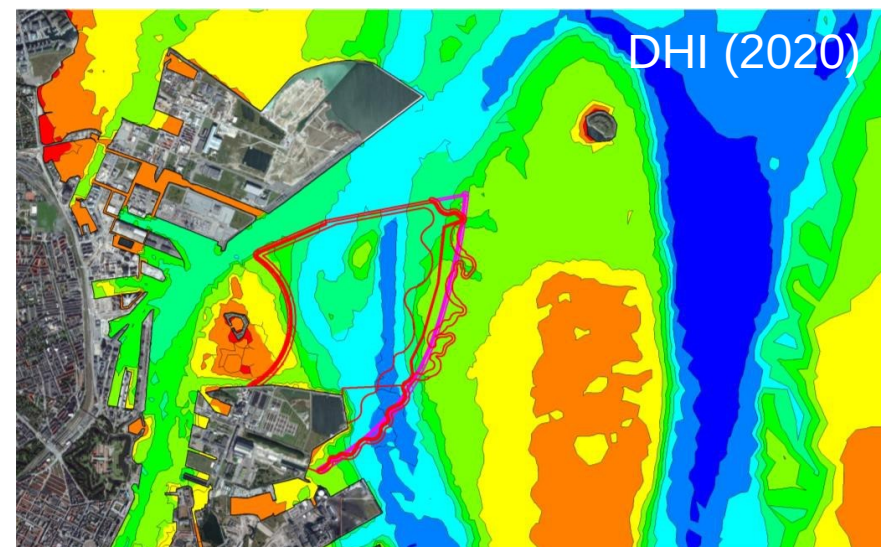
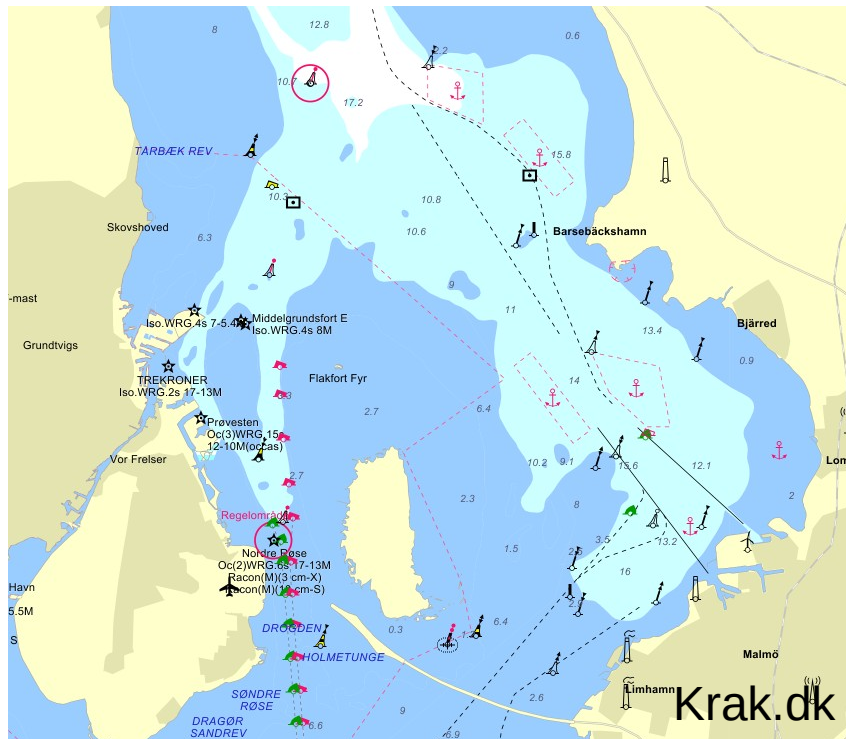


Eksperthøring i Folketingets Transportudvalg d. 20. maj 2021



Påvirkninger forårsaget af Lynetteholm

- Miljøpåvirkninger på både lokal og regional skala
- Både midlertidige og permanente påvirkninger
- Reduktion af gennemstrømning til Østersøen
- Ødelæggelse af flora og fauna i Øresund
- Påvirkning af badevandet





De danske farvandes hydrografi

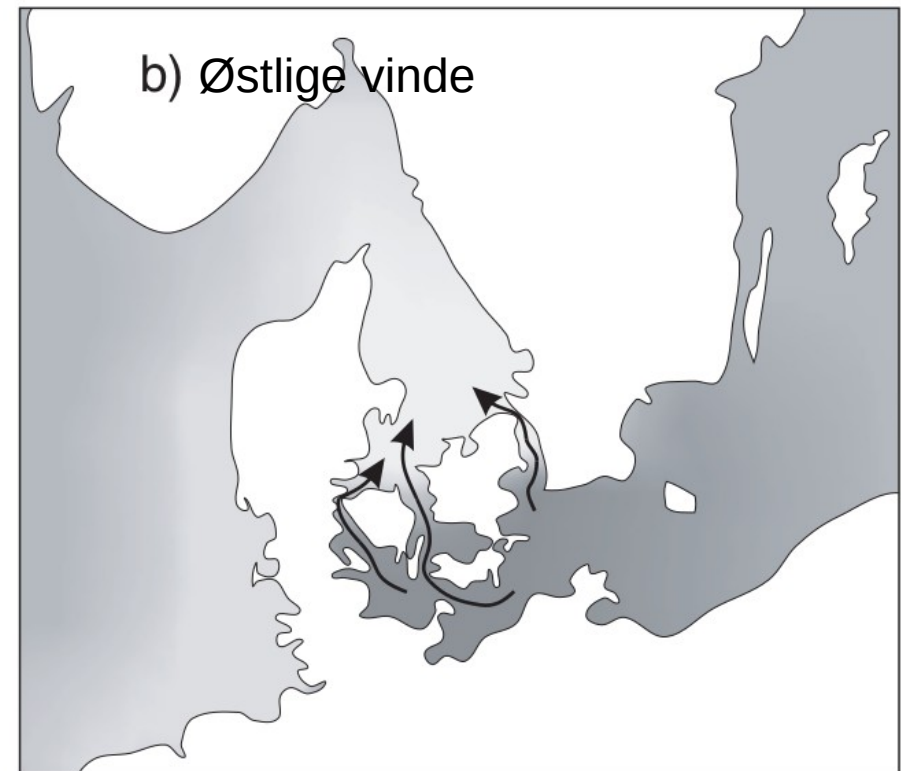
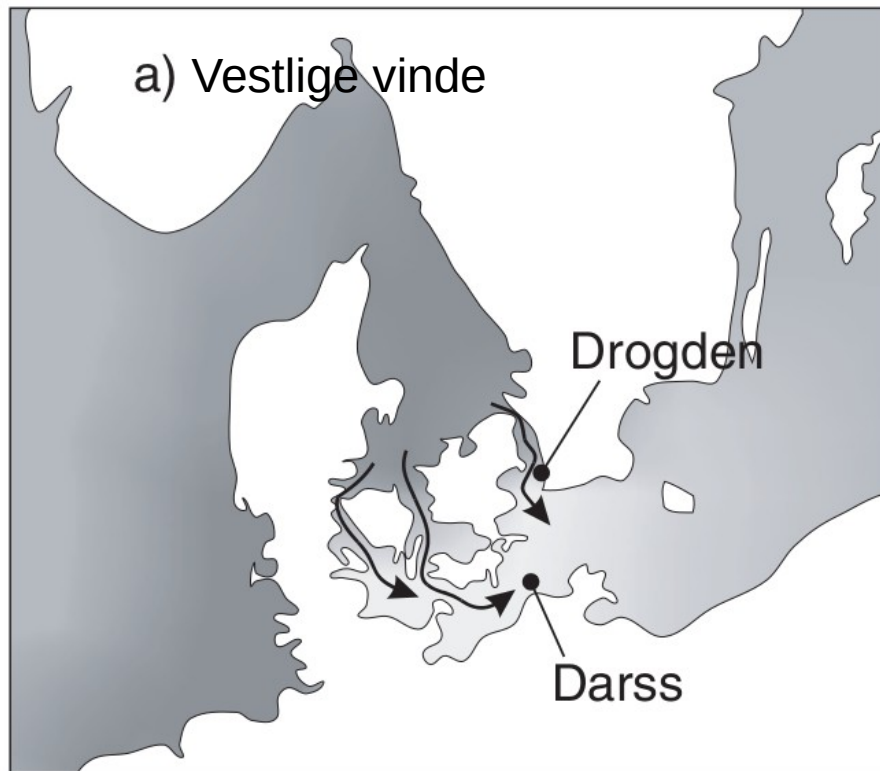
- I høj grad drevet af vinden
- Kraftig påvirket af forskelle i saltholdighed





De danske farvandes hydrografi

- Vind-drevne strømninger
- Stormfloder
- Lynetteholm vil reducere gennemstrømningen i Øresund
- Lynetteholm vil øge risikoen for stormflod fra nord





De danske farvandes hydrografi

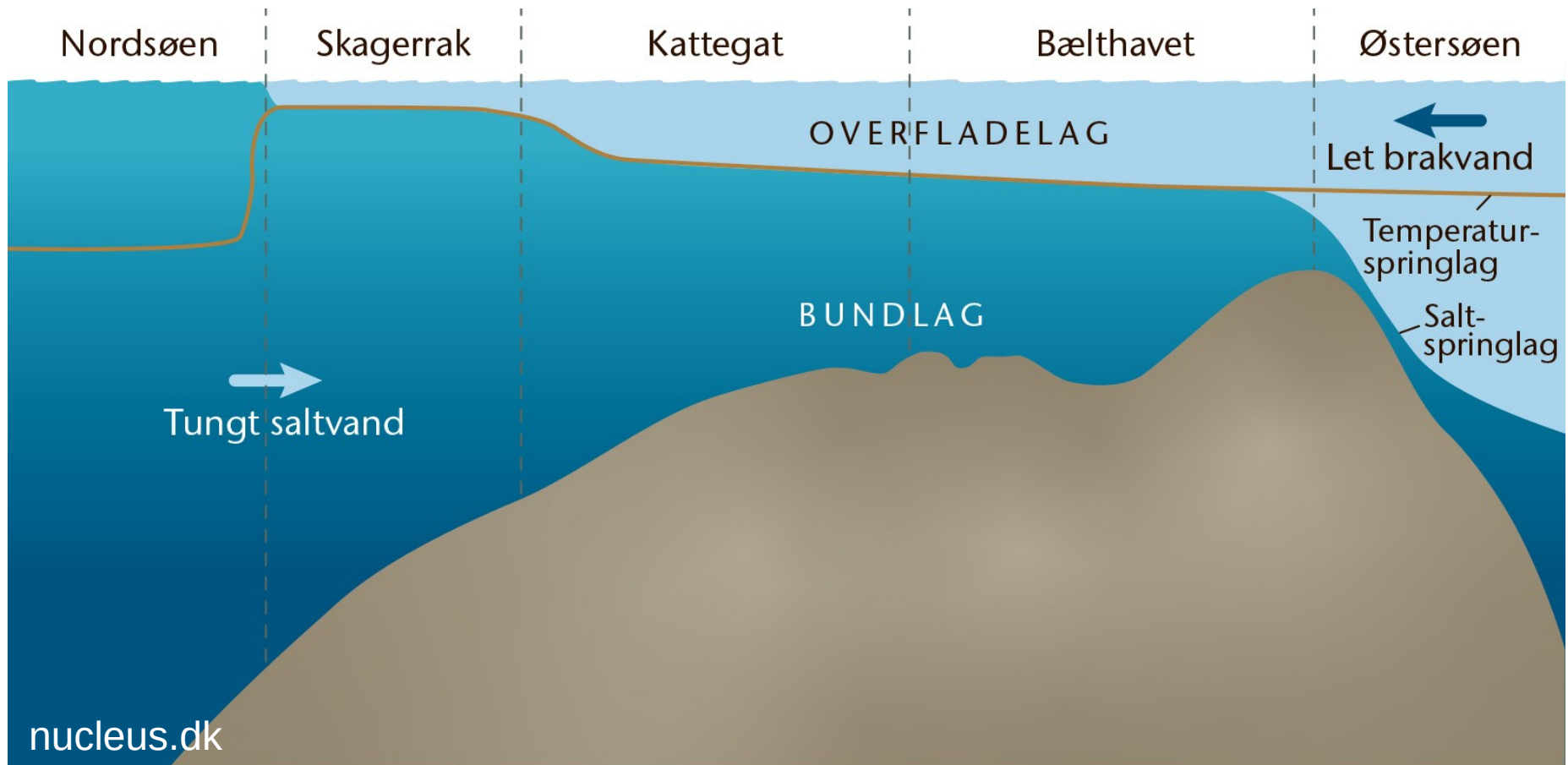
- I høj grad drevet af vinden
- Kraftig påvirket af forskelle i saltholdighed





De danske farvandes hydrografi

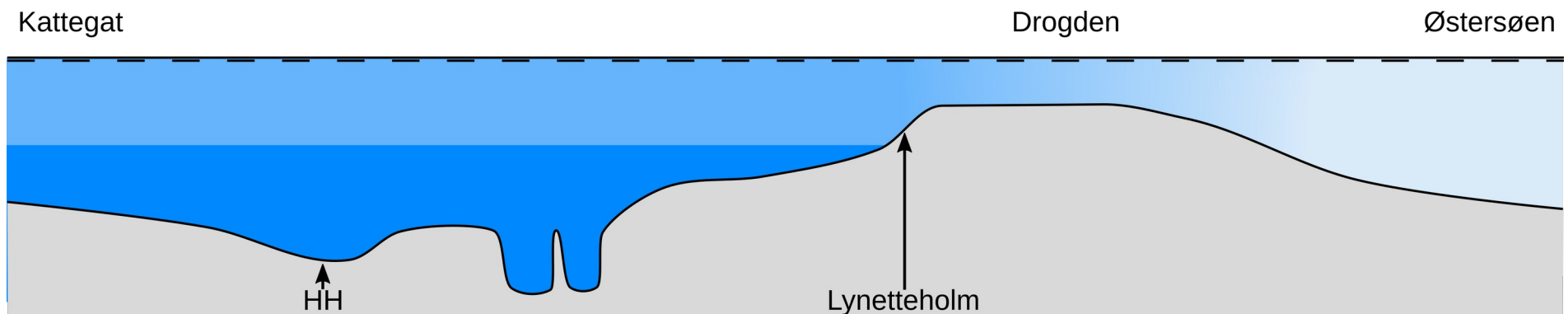
- I høj grad drevet af vinden
- Kraftig påvirket af forskelle i saltholdighed





Øresund – meget vigtig for Østersøen

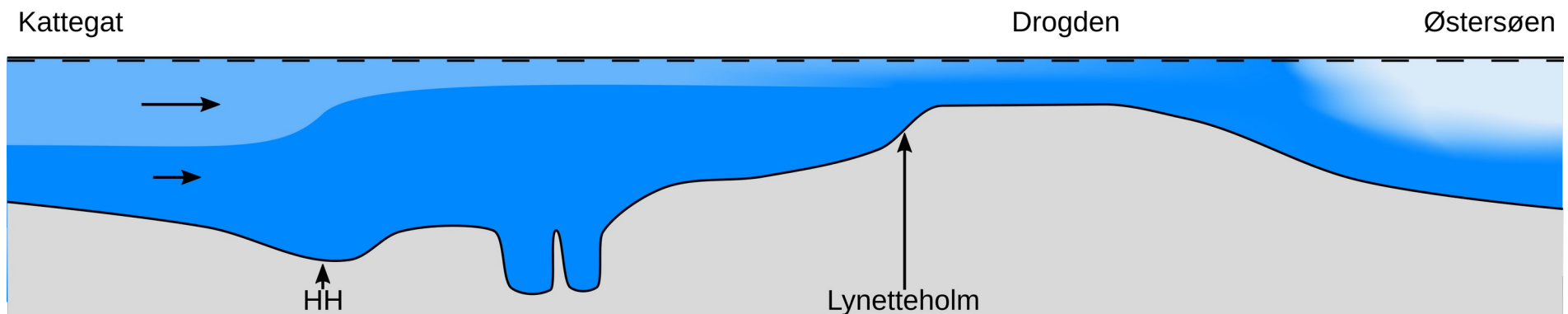
- Kort og dybt
- Hyppige og hurtige indstrømninger
- Netto-indstrømning af salt
- Tilførslen af salt og ilt afgørende for miljøet og biologien, bl.a. torsk





Øresund – meget vigtig for Østersøen

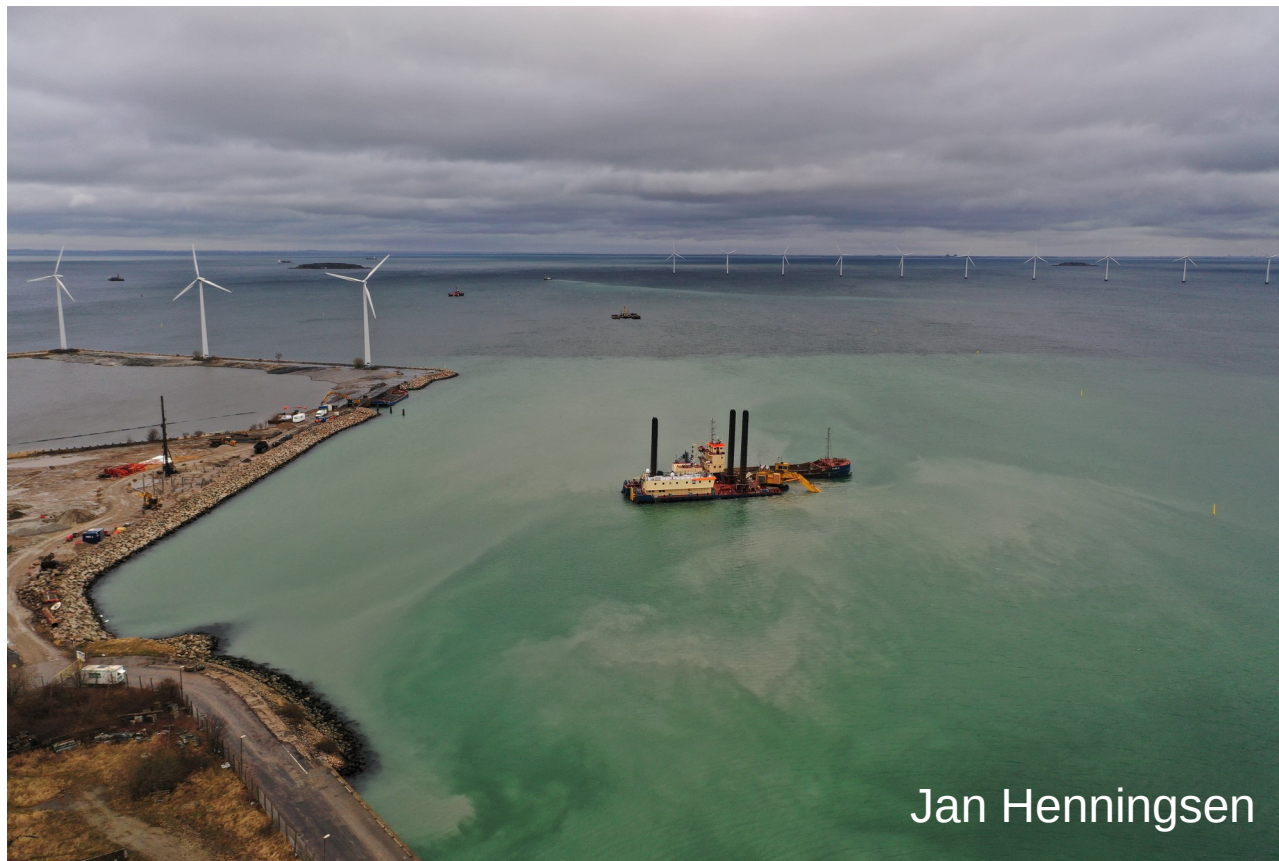
- Kort og dybt
- Hyppige og hurtige indstrømninger
- Netto-indstrømning af salt
- Tilførslen af salt og ilt afgørende for miljøet og biologien, bl.a. torsk





Spredning af forurenat sediment

- Opgravning
- Klapning
- Udstrømning fra depoter
- Et særligt problem for Gentofte pga. Nordhavnsstubben

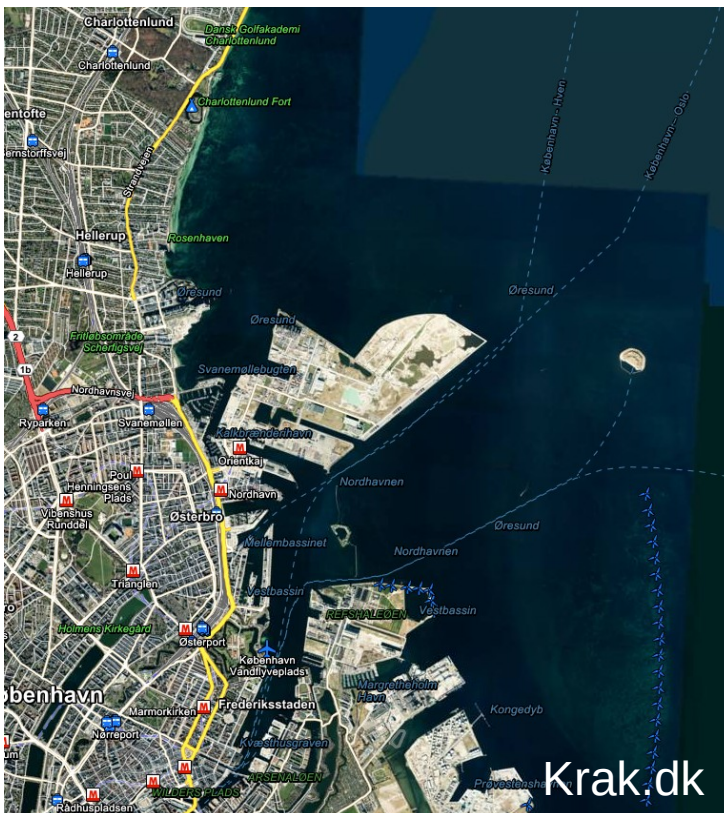


Jan Henningsen



Spredning af forurenet sediment

- Opgravning
- Klapning
- Udstrømning fra depoter
- Et særligt problem for Gentofte pga. Nordhavnsstubben





Spredning af forurenet sediment

- Opgravning
- Klapning
- Udstrømning fra depoter
- Et særligt problem for Gentofte pga. Nordhavnsstubben

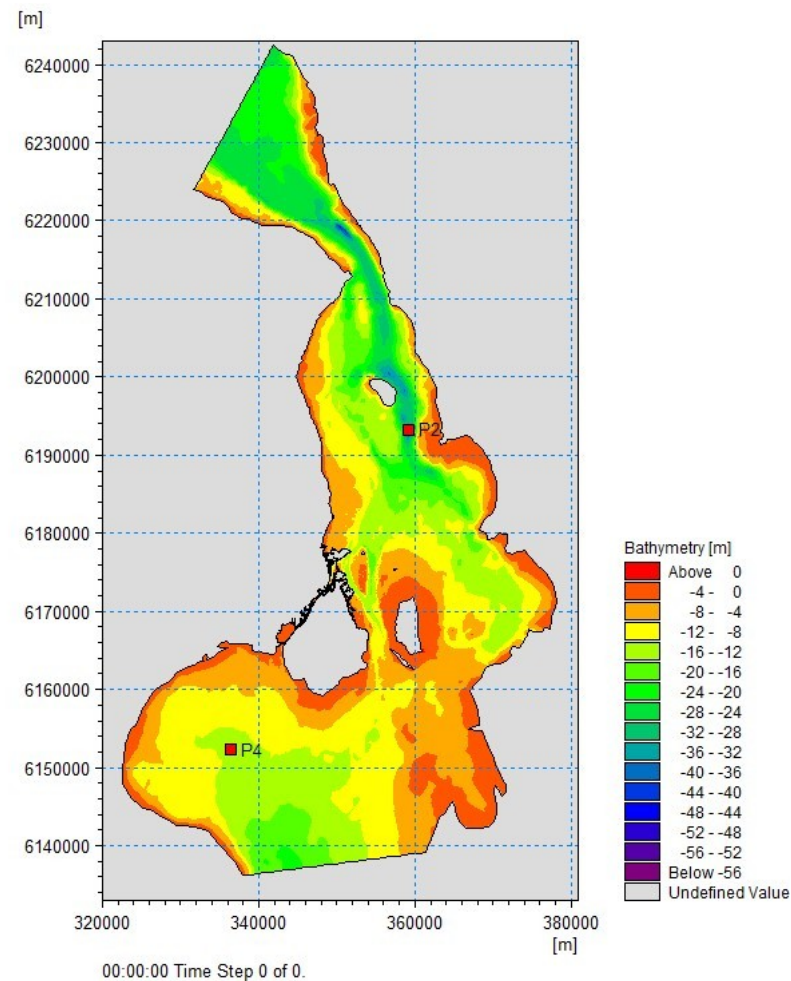


Jan Henningsen



Øresundsmodellen

- Fejlbehæftet og upålidelig
- Kan ikke bruges til at undersøge gennemstrømningen eller blokeringen
- Den øgede risiko for stormflod er slet ikke undersøgt
- Kommunikation via medierne er snyd og bedrag



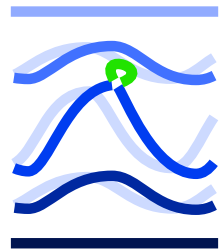
DHI (2020)



Påvirkninger forårsaget af Lynetteholm

- Reduktion af indstrømningen af vand og salt til Østersøen
- Spredning af forurenede sediment (badevand, ålegræs mv.)
- Se mine artikler på [Videnskab.dk](https://www.videnskab.dk)
- Mange artikler i forskellige medier, bl.a. Ingeniøren





Tak for opmærksomheden!

Kommentarer, spørgsmål mv. modtages gerne.
Referencer fremsendes på opfordring.

Morten Holtegaard Nielsen
Marine Science & Consulting ApS
E-mail: mhn@msandc.dk
Phone: +45 5369 0888
Website: www.msandc.dk
Network: [LinkedIn](#)

